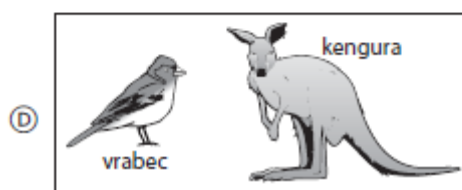
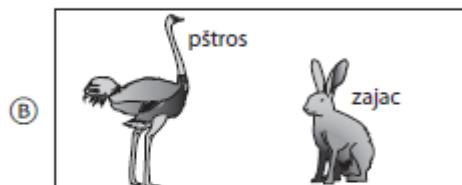
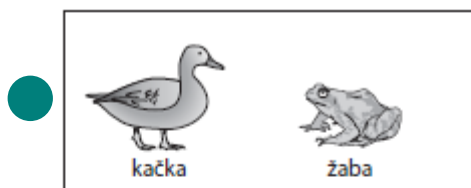


400 bodov

## Nízka medzinárodná úroveň

Ktorý obdĺžnik obsahuje dva živočíchy, ktoré kladú vajcia?

**Obsahová oblasť:** Živá príroda**Kognitívna oblasť:** Aplikácia**Popis:** Úloha zameraná na identifikovanie obrázku, v ktorom oba živočíchy kladú vajcia**Počet bodov:** 1

|                      | 2015 | 2011           | 2007 |
|----------------------|------|----------------|------|
| SR                   | 76 % | - <sup>1</sup> | -    |
| Medzinárodný priemer | 69 % | -              | -    |

<sup>1</sup> v prípade, že tabuľka neobsahuje údaje, úloha nebola v danom cykle do testovania zaradená

400 bodov

## Nízka medzinárodná úroveň

Na obrázku dole sú štyri živočíchy.



čava



opica



zebra



kosatka

Do tabuľky vpiš meno živočicha vedľa prostredia, v ktorom žije.

| Prostredie              | Živočích |
|-------------------------|----------|
| Tropický dažďový prales | opica    |
| Púšť                    | čava     |
| Oceán                   | kosatka  |
| Pastviny                | zebra    |

**Obsahová oblasť:** Živá príroda

**Kognitívna oblasť:** Poznatky

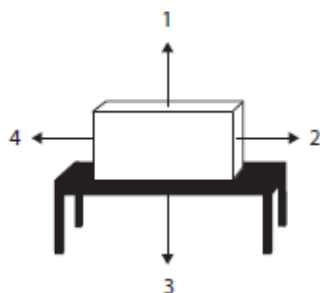
**Popis:** Vybrať zvieru zo zvierat zobrazených na obrázku a doplniť ho správne do riadkov tabuľky podľa prostredia kde žije

**Počet bodov:** 1

|                      | 2015 | 2011 | 2007 |
|----------------------|------|------|------|
| SR                   | 92 % | 92 % | 91 % |
| Medzinárodný priemer | 86 % | 81 % | 80 % |

475bodov

## Priemerná medzinárodná úroveň



Pozri sa na predmet na stole.

Ktorá šípka ukazuje smer pôsobenia zemskej gravitácie?

- (A) 1  
(B) 2  
(C) 3  
(D) 4

**Obsahová oblasť:** Neživá príroda

**Kognitívna oblasť:** Aplikácia

**Popis:** Identifikovať smer gravitačnej sily na obrázku

**Počet bodov:** 1

|                      | 2015 | 2011 | 2007 |
|----------------------|------|------|------|
| SR                   | 84 % | 79 % | 84 % |
| Medzinárodný priemer | 72 % | 68 % | 71 % |

Zem je planéta, ktorá obieha okolo Slnka.



Uveď ďalšie dve planéty, ktoré obiehajú okolo Slnka.

1. Mars
2. Urán

**Obsahová oblasť:** Náuka o Zemi

**Kognitívna oblasť:** Poznatky

**Popis:** Poznať ďalšie dve planéty, iné ako Zem, ktoré obiehajú okolo Slnka

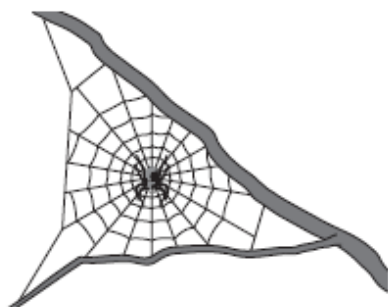
**Počet bodov:** 2

|                      | 2015 | 2011 | 2007 |
|----------------------|------|------|------|
| SR                   | 74 % | 84 % | 84 % |
| Medzinárodný priemer | 55 % | 59 % | 54 % |

550 bodov

**Vysoká medzinárodná úroveň**

Dávid sa chce zbaviť pavúkov vo svojej záhrade. Martin mu povie, že to je zlý nápad, pretože pavúky sú dôležité pre životné prostredie.



Napiš jeden dôvod, prečo je dôležité mať pavúky v záhrade.

*pavúky zjedia hmyz, ktorý môže ničiť tvoje rastliny*

**Obsahová oblasť:** Živá príroda

**Kognitívna oblasť:** Aplikácia

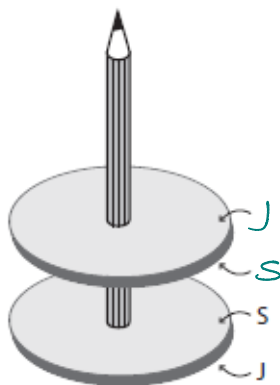
**Popis:** Vysvetliť dôvod, prečo je dôležité mať v záhrade pavúky

**Počet bodov:** 1

|                      | 2015 | 2011 | 2007 |
|----------------------|------|------|------|
| SR                   | 72 % | 77 % | -    |
| Medzinárodný priemer | 54 % | 51 % | -    |

Dva kruhové magnety sú navlečené na ceruzke. Horný magnet je odpudzovaný dolným magnetom. Póly dolného magnetu sú označené.

Označ póly horného magnetu.



**Obsahová oblasť:** Neživá príroda

**Kognitívna oblasť:** Aplikácia

**Popis:** Z obrázku identifikovať magnetické póly dvoch odpudzujúcich sa magnetov

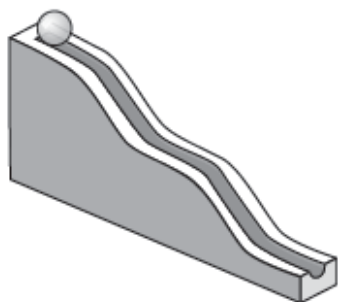
**Počet bodov:** 1

|                      | 2015 | 2011 | 2007 |
|----------------------|------|------|------|
| SR                   | 57 % | 49 % | 44 % |
| Medzinárodný priemer | 43 % | 38 % | 39 % |

625 bodov

**Najvyššia medzinárodná úroveň**

Marek položil guľôčku navrch naklonenej dráhy, ako to znázorňuje obrázok.



Guľôčka sa skotúľala dole dráhou.

Pomenuj silu, ktorá spôsobuje pohyb guľôčky.

*gravitácia*

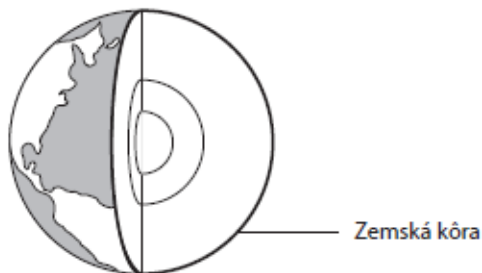
**Obsahová oblasť:** Neživá príroda

**Kognitívna oblasť:** Poznatky

**Popis:** Pomenovať silu, ktorá spôsobila pohyb guľôčky

**Počet bodov:** 1

|                      | 2015 | 2011 | 2007 |
|----------------------|------|------|------|
| SR                   | 43 % | 43 % | -    |
| Medzinárodný priemer | 26 % | 24 % | -    |



Na obrázku je štruktúra Zeme. Vonkajšia vrstva sa nazýva zemská kôra.

Ktoré dve zložky tvoria zemskú kôru?

1. *skaly*

2. *voda*

**Obsahová oblasť:** Náuka o Zemi

**Kognitívna oblasť:** Poznatky

**Popis:** Určiť dve zložky, ktoré tvoria zemskú kôru

**Počet bodov:** 2

|                      | 2015 | 2011 | 2007 |
|----------------------|------|------|------|
| SR                   | 18 % | 21 % | 21 % |
| Medzinárodný priemer | 28 % | 25 % | 25 % |