

NÚCEM

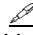
NÁRODNÝ ÚSTAV CERTIFIKOVANÝCH
MERANÍ VZDELÁVANIA

MATURITA 2014

**Pokyny na hodnotenie
úloh s krátkou odpoveďou
externej časti
maturitnej skúšky**

cudzie jazyky

Január 2014

1. V testoch externej časti maturitnej skúšky z cudzích jazykov sú úlohy dvoch formátov – úlohy s výberom odpovede a úlohy s krátkou odpoveďou (ďalej ÚKO). Úlohy s výberom odpovede sa centrálnie hodnotia skenovaním. Odpovede na ÚKO sa hodnotia najprv v škole, potom sa hodnotenie centrálnie spracuje skenovaním.
2. **Hodnotenie odpovedí na ÚKO riadi predseda predmetovej maturitnej komisie (ďalej PMK), ktorý má funkciu hodnotiteľa.**
3. Pomocnými hodnotiteľmi odpovedí na ÚKO sú interní učitelia školy, ktorí:
 - boli poverení riaditeľom školy vykonávať túto činnosť,
 - absolvovali úvodné zaškolenie, ktoré vykonal predseda PMK.
4. **Predseda PMK – hodnotiteľ pred začiatkom hodnotenia vysvetlí pomocným hodnotiteľom, ako postupovať pri hodnotení odpovedí na ÚKO.**
5. **Predseda PMK – hodnotiteľ skontroluje, prípadne opraví alebo doplní údaje v tlačive Zoznam pomocných hodnotiteľov,** ktoré vopred pripravil školský koordinátor a uviedol v ňom mená a priezviská všetkých pomocných hodnotiteľov. Vyplnený zoznam zostáva po ukončení hodnotenia v škole ako súčasť maturitnej dokumentácie.
6. Pomocní hodnotitelia pri hodnotení odpovedí na ÚKO dôsledne dodržiavajú *Pokyny na hodnotenie úloh s krátkou odpoveďou externej časti maturitnej skúšky a Kľúč správnych odpovedí k ÚKO EČ MS* a riadia sa pokynmi predsedu PMK.
7. Predseda PMK nemusí hodnotiť odpovede na ÚKO, aby sa mohol plne venovať rozdeľovaniu práce jednotlivým pomocným hodnotiteľom, kontrolovať, či všetci dodržiavajú predpísaný postup hodnotenia odpovedí na ÚKO, preberať odpoveďové hárky (ďalej OH) s ohodnotenými odpoveďami na ÚKO od pomocných hodnotiteľov, kontrolovať správnosť zaznačenia hodnotení odpovedí na ÚKO do OH, konzultovať s pomocnými hodnotiteľmi problémy pri hodnotení.
8. **Všetky odpovede na ÚKO sú hodnotené binárne**, t. j. „správne – nesprávne“. Odpoveď žiaka teda nikdy nemôže byť posúdená ako „častočne správna“.
9. **Hodnotenie musí prebiehať prezenčne**, t. j. nie je prípustné, aby si pomocní hodnotitelia rozdelili OH a odišli ich hodnotiť individuálne. Miestnosti, v ktorých bude prebiehať spoločné hodnotenie odpovedí na ÚKO, vopred určí riaditeľ školy, prípadne školský koordinátor.
10. Vstup do miestností, v ktorých sa vykonáva hodnotenie odpovedí na ÚKO, majú povolený iba predseda PMK, predseda školskej maturitnej komisie, riaditeľ školy, školský koordinátor a pomocní hodnotitelia, prípadne zástupca Štátnej školskej inšpekcie, Odboru školstva Okresného úradu v sídle kraja alebo NÚCEM. Nikto iný nesmie mať prístup k OH.
11. Hodnotenie treba zorganizovať tak, aby sa ukončilo v deň písania testu EČ MS. Ak sú v škole prítomní dvaja (prípadne viacerí) predsedovia PMK, hodnotenie odpovedí na ÚKO prebieha v dvoch (prípadne viacerých) skupinách s približne rovnakým počtom pomocných hodnotiteľov.
12. Odpoveď na každú ÚKO zaznamenáva žiak do OH označeného piktogramom  (druh „pero“). Pomocní hodnotitelia zaznamenávajú svoje hodnotenia priamo do originálov týchto OH.
13. **Každá žiacka odpoveď uvedená v OH s piktogramom „pero“ musí byť posúdená a ohodnotená dvoma pomocnými hodnotiteľmi.** Predsedovi PMK odporúčame OH rozdeliť dvojiciam pomocných hodnotiteľov rovnomerne a ak je to možné, každej dvojici prideliť OH s rovnakým kódom testu EČ MS. Každý z dvojice pomocných hodnotiteľov ohodnotí polovicu pridelených OH. Po skončení hodnotenia všetkých odpovedí na ÚKO v OH sa pomocný hodnotiteľ podpíše do ľavého z políčok určených na podpis pomocných hodnotiteľov (vľavo dole).
14. Hodnotenie odpovedí na ÚKO musí byť reliabilné (t. j. rovnaké pre všetkých žiakov). Pomocní hodnotitelia musia vyvinúť maximálne úsilie, aby každá odpoveď na ÚKO bola posúdená rovnako u všetkých žiakov podľa kľúča správnych odpovedí.
15. **Za správnu sa považuje iba tá odpoveď, ktorá je uvedená v dokumente Kľúč správnych odpovedí k ÚKO EČ MS.** Ak sa žiak dopustil pravopisnej chyby v časti *Gramatika/lexika* a *Čítanie s porozumením*, riešenie sa považuje za nesprávne. V časti **Počúvanie s porozumením** sú pravopisné chyby **prípustné** do tej miery, pokiaľ nenarúšajú porozumenie.

16. Postup pri zaznamenávaní hodnotenia odpovede na ÚKO do OH:

- Ak sa odpoveď žiaka posúdi ako **správna**, pomocný hodnotiteľ v OH urobí krížik v políčku s predtlačným písmenom „S“ („správne“).
- Ak sa odpoveď žiaka posúdi ako **nesprávna**, pomocný hodnotiteľ v OH urobí krížik v políčku s predtlačným písmenom „N“ („nesprávne“).
- Ak žiak neuviedol odpoveď, pomocný hodnotiteľ v OH urobí krížik v políčku s predtlačným písmenom „X“ („žiadna odpoveď“).

Za „žiadnu odpoveď“ sa považujú nasledujúce tri prípady:

- Miesto vyhradené na odpoveď je prázdne (žiak na vyhradené miesto vôbec nič nenapísal).
- Akákoľvek úplná alebo čiastočná odpoveď (aj správna), ktorú však žiak prečiarkol, takže nepredkladá odpoveď na hodnotenie.
- Akýkoľvek text napísaný žiakom, ktorý vecne nesúvisí s danou úlohou (napr. „Toto sme nepreberali.“, „Neviem.“ a pod.).

Poznámka: Ak žiak neuviedol odpoveď („žiadna odpoveď“), získava 0 bodov, rovnako ako v prípade, keď uviedol nesprávnu odpoveď. Pre účely štatistických analýz je však dôležité rozlišovať, či žiak dostal 0 bodov za nesprávnu odpoveď alebo za chýbajúcu odpoveď. Preto túto skutočnosť treba rozlišovať aj pri zaznamenávaní hodnotenia odpovede žiaka v OH (v prvom prípade treba urobiť krížik v políčku s predtlačným písmenom „N“, v druhom prípade v políčku s predtlačným písmenom „X“).

17. Spôsob správneho zaznamenania hodnotenia odpovede na ÚKO v OH je uvedený v bode 23 v závere týchto pokynov.

18. Po skončení hodnotenia odpovedí na ÚKO si pomocní hodnotitelia OH vymenia a prekontrolujú hodnotenie svojho kolegu. Po kontrole hodnotenia všetkých odpovedí na ÚKO v OH sa pomocný hodnotiteľ podpíše do prázdneho z políčok určených na podpis pomocných hodnotiteľov (vľavo dole). Ohodnotenú a skontrolovanú OH dvojica pomocných hodnotiteľov odovzdá predsedovi PMK na kontrolu. Týmto činnosť pomocných hodnotiteľov nekončí. Riadia sa pokynmi predsedu PMK a počkajú, až kým predseda PMK oficiálne ukončí hodnotenie ÚKO EČ MS.

19. Po kontrole hodnotenia všetkých odpovedí na ÚKO jednotlivých OH sa predseda PMK podpíše do políčka určeného na podpis predsedu PMK (vpravo dole). Predseda PMK zároveň skontroluje, či sa na každý OH podpísali obaja pomocní hodnotitelia.

20. Na záver hodnotenia odpovedí na ÚKO skupina pomocných hodnotiteľov, ktorú určil predseda PMK, skontroluje, či sú ohodnotenú a pomocnými hodnotiteľmi a predsedom PMK podpísané všetky OH. Následne ich rozdelí do dvoch skupín podľa kódov testov EČ MS a odovzdá predsedovi PMK. Výsledky tejto činnosti preverí predseda/predsedovia PMK spolu so školským koordinátorom.

21. **Postup pri riešení niektorých problémov počas hodnotenia odpovedí na ÚKO:**

- Môže sa stať, že niektorí žiaci zabudnú do OH vyznačiť kód testu EČ MS a táto skutočnosť sa nezistila ani pri predchádzajúcej kontrole. V tomto prípade je možné zistiť kód testu EČ MS podľa zasadacieho poriadku, ktorý je súčasťou *Protokolu o administrácii testov externej časti a písomnej formy internej časti maturitnej skúšky* v danej skupine. Ak sa kód testu EČ MS podarí určiť, treba ho doplniť v záhlaví OH a túto skutočnosť uviesť v *Protokole o administrácii testov EČ a PFIČ MS*.
- Niekedy sa počas hodnotenia odpovedí na ÚKO objaví podozrenie, že žiaci pri riešení testu nepracovali samostatne (odpisovali). Prosíme pomocných hodnotiteľov, aby túto skutočnosť nebrali pri hodnotení do úvahy a aby odpovede posudzovali tak, ako keby neboli odpísané. Prosíme však, aby o všetkých zistených podozreniach bol prostredníctvom predsedu PMK informovaný riaditeľ školy, riaditeľ NÚCEM a aby toto zistenie bolo zapísané v *Protokole o administrácii testov externej časti a písomnej forme internej časti maturitnej skúšky*.
- Ak odpoveď na niektorú ÚKO hodnotia dvaja pomocní hodnotitelia rôzne (jeden ju posúdil ako správnu a druhý ako nesprávnu), tak sa buď po vzájomnej konzultácii dohodnú na spoločnom výslednom hodnotení, alebo toto hodnotenie určí predseda PMK. Ak pomocný hodnotiteľ nevie určiť hodnotenie odpovede na niektorú ÚKO, odpoveď posúdi predseda PMK. Pripomíname, že **za správnu sa považuje iba tá odpoveď, ktorá je uvedená v dokumente *Kľúč správnych odpovedí k ÚKO EČ MS*.**

- Problémy týkajúce sa hodnotenia odpovedí na ÚKO konzultujte zásadne s hlavným predmetovým koordinátorom, ktorý bude v deň písania testu EČ MS z cudzích jazykov v čase **od 14.00 do 17.00 h** poskytovať predsedom PMK konzultácie na telefónnych číslach, ktoré budú zverejnené v dostatočnom časovom predstihu.

*Poznámka: V prípade akýchkoľvek pripomienok alebo otázok k hodnoteniu odpovedí na ÚKO je potrebné okrem telefonickkej konzultácie zaslať aj e-mail na adresu **maturita@nucem.sk**, pričom do predmetu správy je potrebné uviesť skratku predmetu a kód testu, ku ktorému sa pripomienka vzťahuje. Do tela správy uveďte svoju pripomienku aj s číslom konkrétnej testovej položky. Pripomienky a otázky zasielajte hneď po hodnotení odpovedí na ÚKO prostredníctvom predsedu PMK. Zaslanými pripomienkami sa bude zaoberať odborná komisia, ktorá zváži ich prijatie alebo zamietnutie. V prípade akceptovania pripomienky bude zabezpečené pridelenie bodov za správnu odpoveď všetkým žiakom centrálnu.*

22. Žiaci so zdravotným znevýhodnením

- Ak žiaci využili možnosť zapisovať odpovede priamo do testu alebo písali odpovede na počítači, ich odpovede prepíše administrátor alebo iný, školou určený pedagóg, do OH. Pomocní hodnotitelia vyhodnotia odpovede žiakov na ÚKO zapísané v OH, nikdy nehodnotia odpovede zapísané v teste alebo tlačový výstup z počítača.
- Žiaci so zdravotným znevýhodnením sú hodnotení rovnako ako intaktní žiaci, s výnimkou skupiny žiakov s vývinovými poruchami učenia (VPU) – **dyslexia, dysgrafia, dysortografia**. Dyskalkúlia len v spojení s dyslexiou, dysgrafiou, dysortografiou. Na samotnú dyskalkúliu sa úpravy hodnotenia nevzťahujú.
- Úpravy hodnotenia sa týkajú iba tých žiakov s VPU, ktorí majú úpravu hodnotenia navrhnutú v odbornom posudku (Správa zo špeciálno-pedagogického vyšetrenia – formulár D1) od špeciálneho pedagóga z Centra špeciálno-pedagogického poradenstva.
- U spomínaných žiakov **sú pravopisné chyby prípustné. Hodnotí sa iba obsahová stránka odpovede.**

Poznámka: Hodnotenie odpovedí na ÚKO EČ MS žiakov s vývinovými poruchami učenia, pokiaľ je to možné, odporúčame konzultovať s vyučujúcim, ktorý žiaka učil daný predmet. Ak to nie je možné, je potrebné odpovede konzultovať so zamestnancom NUCEM na telefónnom čísle, ktoré bude zverejnené v dostatočnom časovom predstihu.

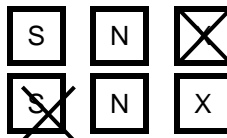
23. Pokyny na vyplňovanie OH pri zaznamenávaní hodnotenia odpovede na ÚKO:

- Odpoveďové háčky budú skenované.
- Aby skener vedel prečítať vaše hodnotenie, musíte dodržať nasledujúce pokyny:
- Píšte perom s čiernou alebo modrou náplňou. Nepoužívajte tradičné plniace perá, veľmi tenko písuce perá, obyčajné ceruzky ani pentelky.

- Správne zaznačenie hodnotenia „správne“ – S



- Nesprávne zaznačenie hodnotenia „správne“ – S



- Keď sa pomýlite, alebo neskôr zmeníte názor, úplne zaplňte políčko s nesprávnym krížikom a urobte nový krížik.



- Ak náhodou znovu zmeníte názor a chcete zaznačiť pôvodné hodnotenie, urobte krížiky do všetkých políčok a zaplnené políčko dajte do krúžku.

