

Pokyny na vyplňovanie odpoved'ového hárka – cudzí jazyk a vyučovací jazyk

Odpoved'ové hárky budú skenované, nesmú sa kopírovať.

Aby skener vedel prečítať Vaše odpovede, musíte dodržať nasledujúce pokyny:

- Píšte perom s čiernou alebo modrou náplňou. Nepoužívajte tradičné plniace perá, veľmi tenko písuce perá, obyčajné ceruzky ani pentelky.
- Textové polia (kód školy, kód testu, kód žiaka, ...) vyplňujte veľkými tlačеныmi písmenami alebo číslicami podľa predpísaného vzoru. Vpisované údaje nesmú presahovať biele pole určené na vpisovanie.

A B C D E F G H I J K L M N O P Q R S T U V W X Y Z 0 1 2 3 4 5 6 7 8 9

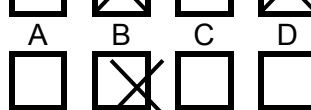
- Riešenia úloh s výberom odpovede zapisujte krížikom ☒.

- Správne zaznačenie odpovede (A)

A	B	C	D
☒	☐	☐	☐

- Nesprávne zaznačenie odpovede (B)

A	B	C	D
☐	☒	☐	☒

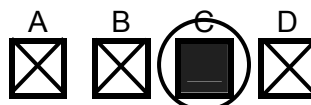


V prípade chybného vyplnenia údajov alebo odpovedí postupujte podľa nasledujúcich pokynov. V žiadnom prípade nepoužívajte nový odpoved'ový hárak.

- Keď sa pomýlite alebo neskôr zmeníte názor, úplne zaplníte políčko so zlým krížikom a urobte nový krížik.



- Ak náhodou znovu zmeníte názor a chcete zaznačiť pôvodnú odpoveď, urobte krížiky do všetkých políčok a zaplnené políčko dajte do krúžku.



- Riešenia úloh s krátkou odpoveďou napíšte čitateľne bežným písmom do príslušného poľa odpoved'ového hárka označeného piktogramom ✍. Pri použití tlačeneho písma rozlišujte veľké a malé písmená. Tieto polia sa nebudú skenovať.

Neotvárajte test, pokiaľ nedostanete pokyn!