



Príloha 3 – II. časť

Podiel žiakov v piatich výkonnostných skupinách podľa úspešnosti v teste zo slovenského jazyka a literatúry podľa okresov

Úspešnosť žiakov v teste zo slovenského jazyka a literatúry je rozdelená do 5 kategórií:

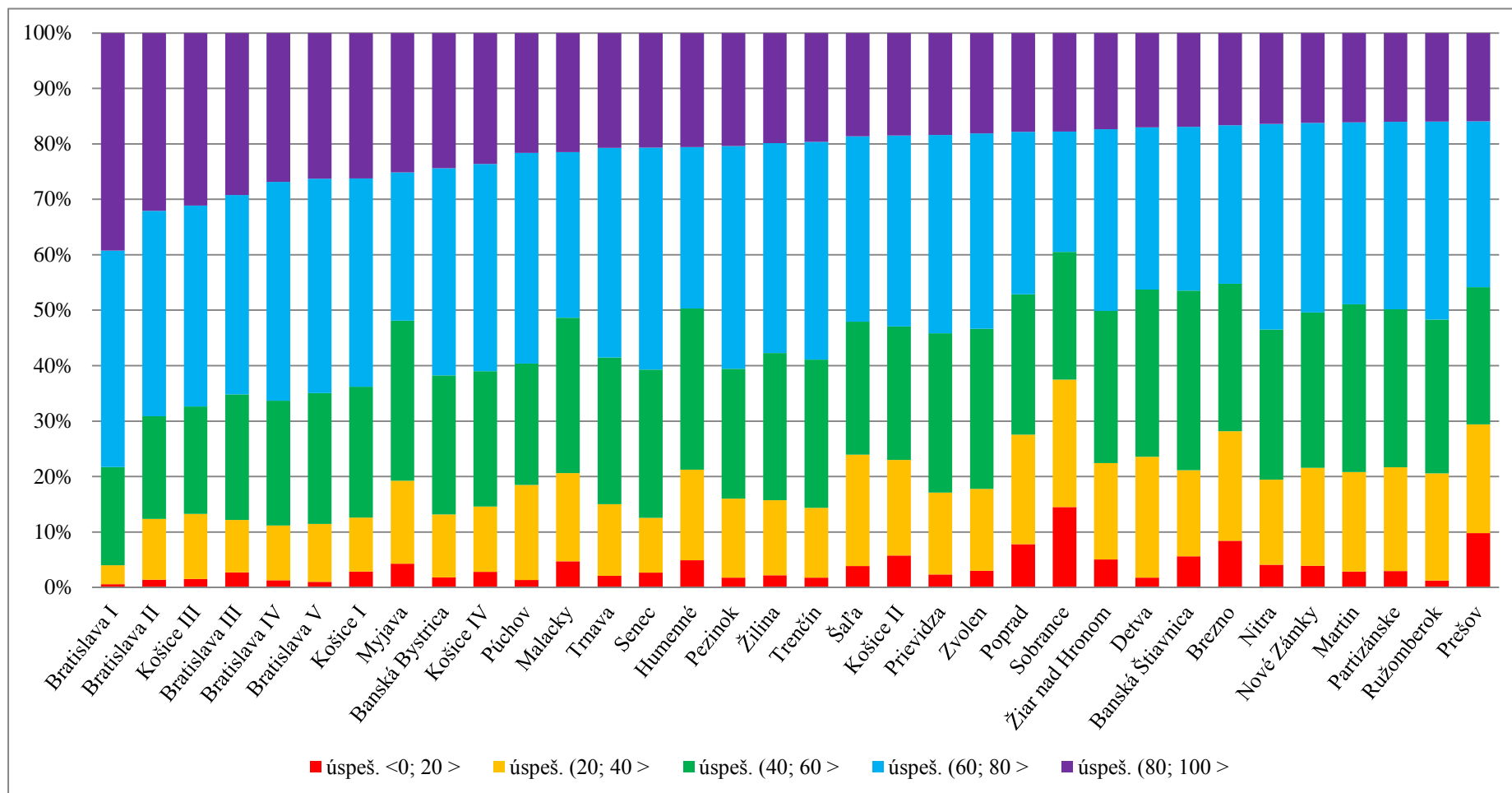
<0 % – 20 %>, (20 % – 40 %>, (40 % – 60 %>, (60 % – 80 %>, (80 % – 100 %>.

Farebné pruhy v grafoch znamenajú podiel žiakov v danej kategórii.

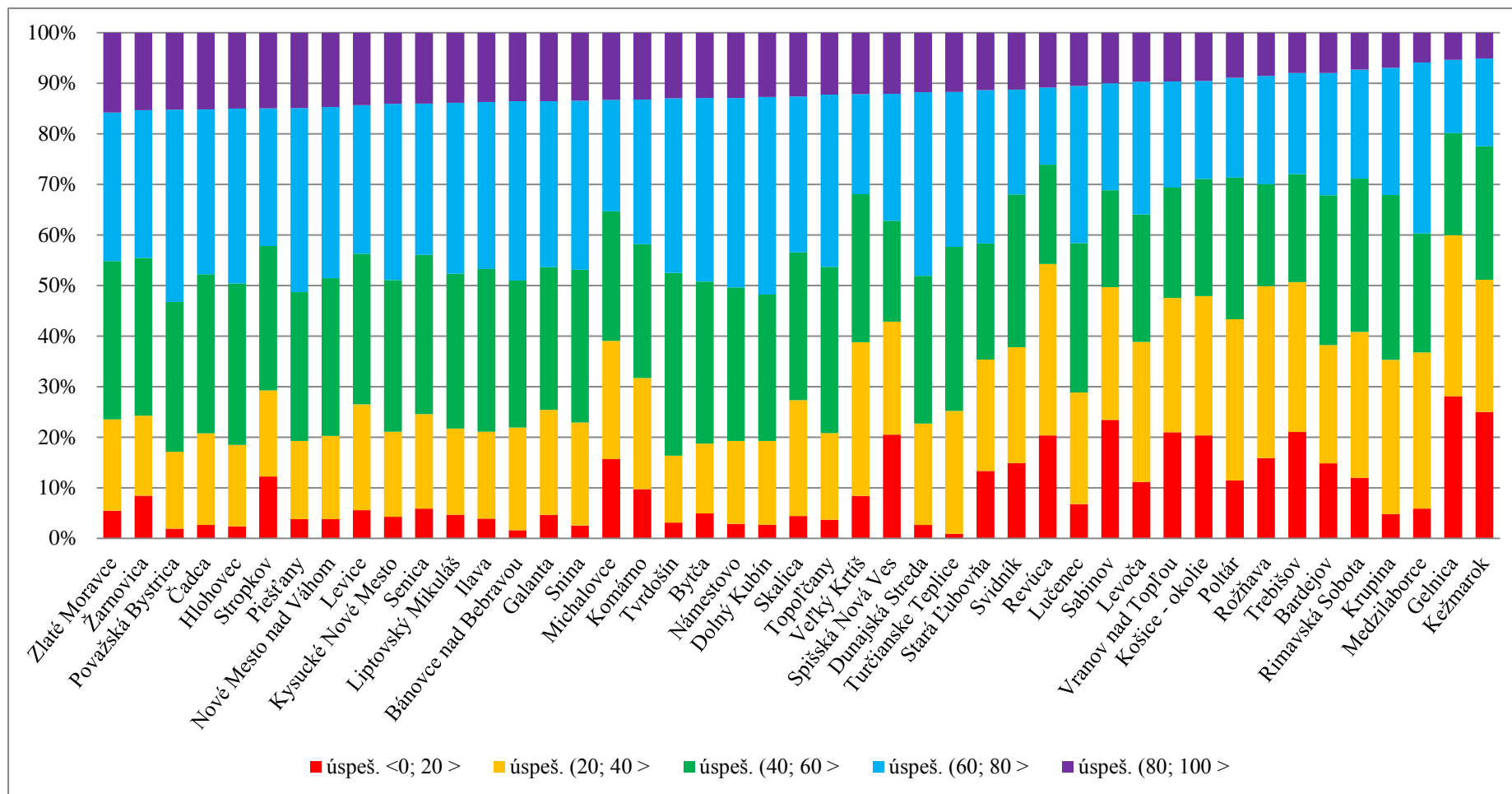
Okresy sú zoradené zostupne podľa podielu žiakov vo výkonnostnej kategórii s **najvyššou** dosiahnutou úspešnosťou a rozdelené na dve časti.

Osobitne sme spracovali aj rozdelenie výkonnostných skupín v najmenej rozvinutých okresoch zaevidovaných k 3. štvrtroku 2018 podľa informácií zverejnených na web stránke *Ústredia práce, sociálnych vecí a rodiny*.

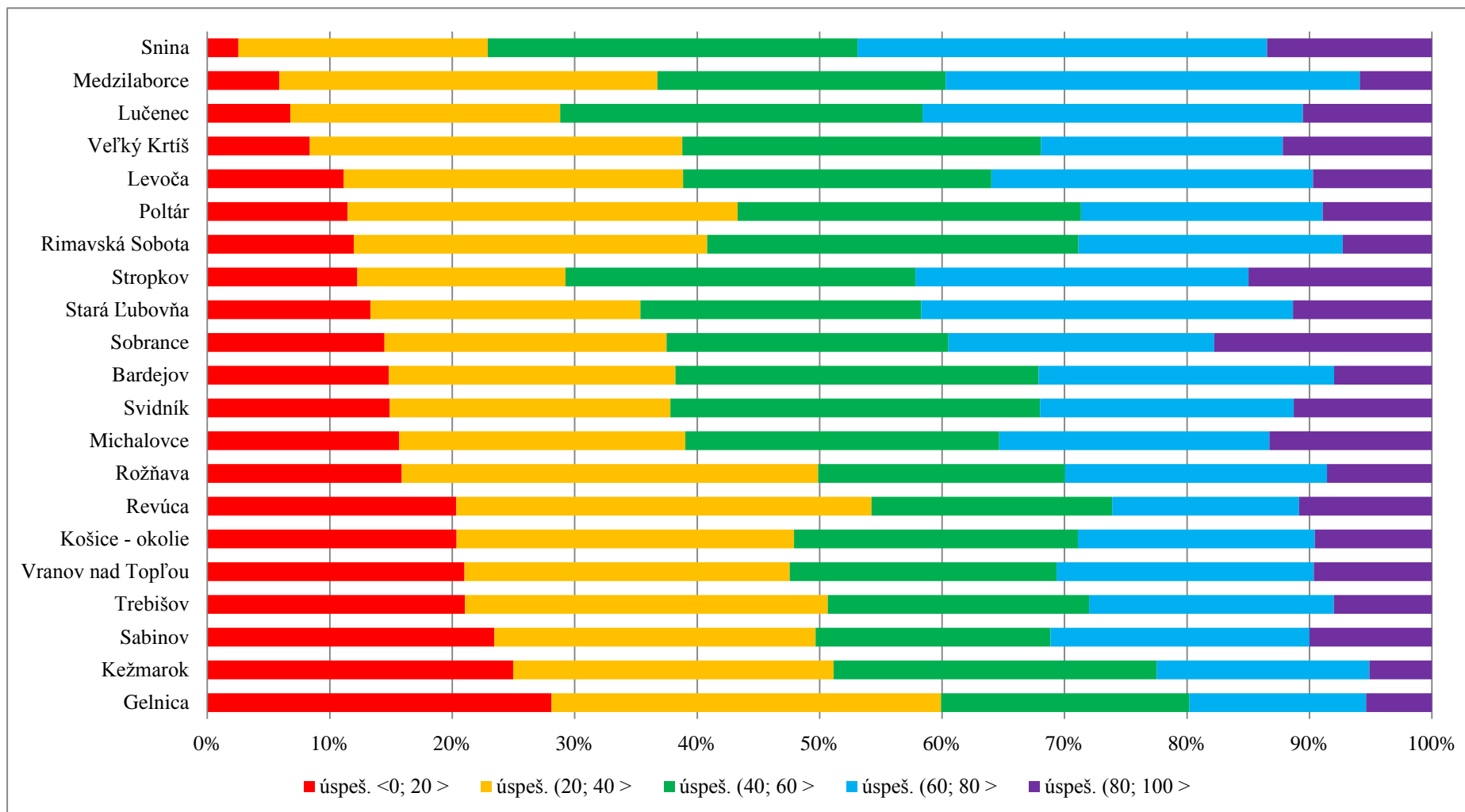
Medzi najmenej rozvinuté okresy k uvedenému obdobiu patria: *Lučenec, Poltár, Revúca, Rimavská Sobota, Veľký Krtíš, Kežmarok, Sabinov, Svidník, Vranov nad Topľou, Gelnica, Rožňava, Sobrance, Trebišov, Bardejov, Medzilaborce, Košice – okolie, Levoča, Snina, Stropkov, Michalovce*.



Graf č. 3.4: Rozdelenie žiakov jednotlivých okresov vo výkonnostných skupinách podľa úspešnosti v teste zo slovenského jazyka a literatúry I. časť



Graf č. 3.5: Rozdelenie žiakov jednotlivých okresov vo výkonnostných skupinách podľa úspešnosti v teste zo slovenského jazyka a literatúry II. časť



Graf č. 3.6: Rozdelenie žiakov najmenej rozvinutých okresov vo výkonnostných skupinách podľa úspešnosti v teste zo slovenského jazyka a literatúry