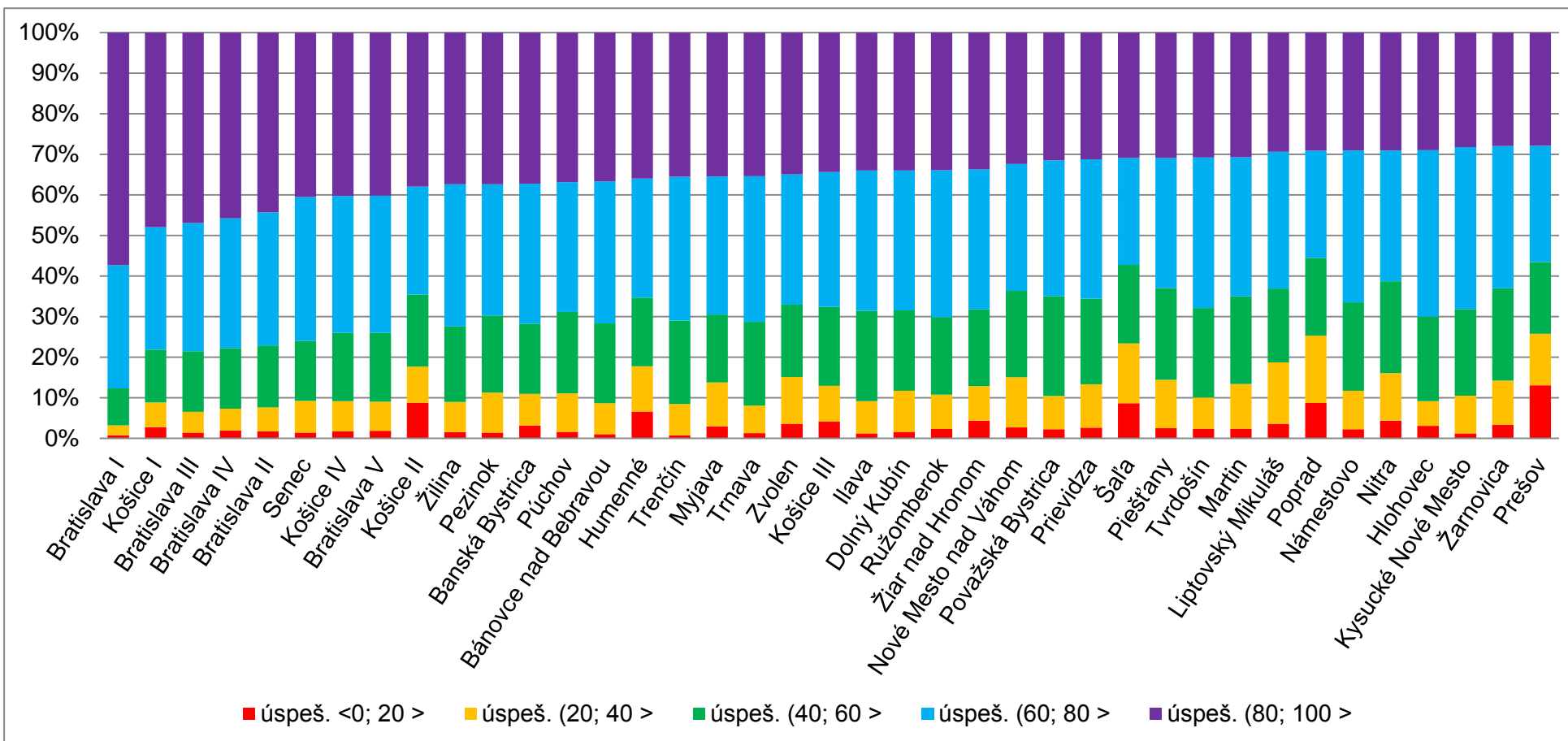




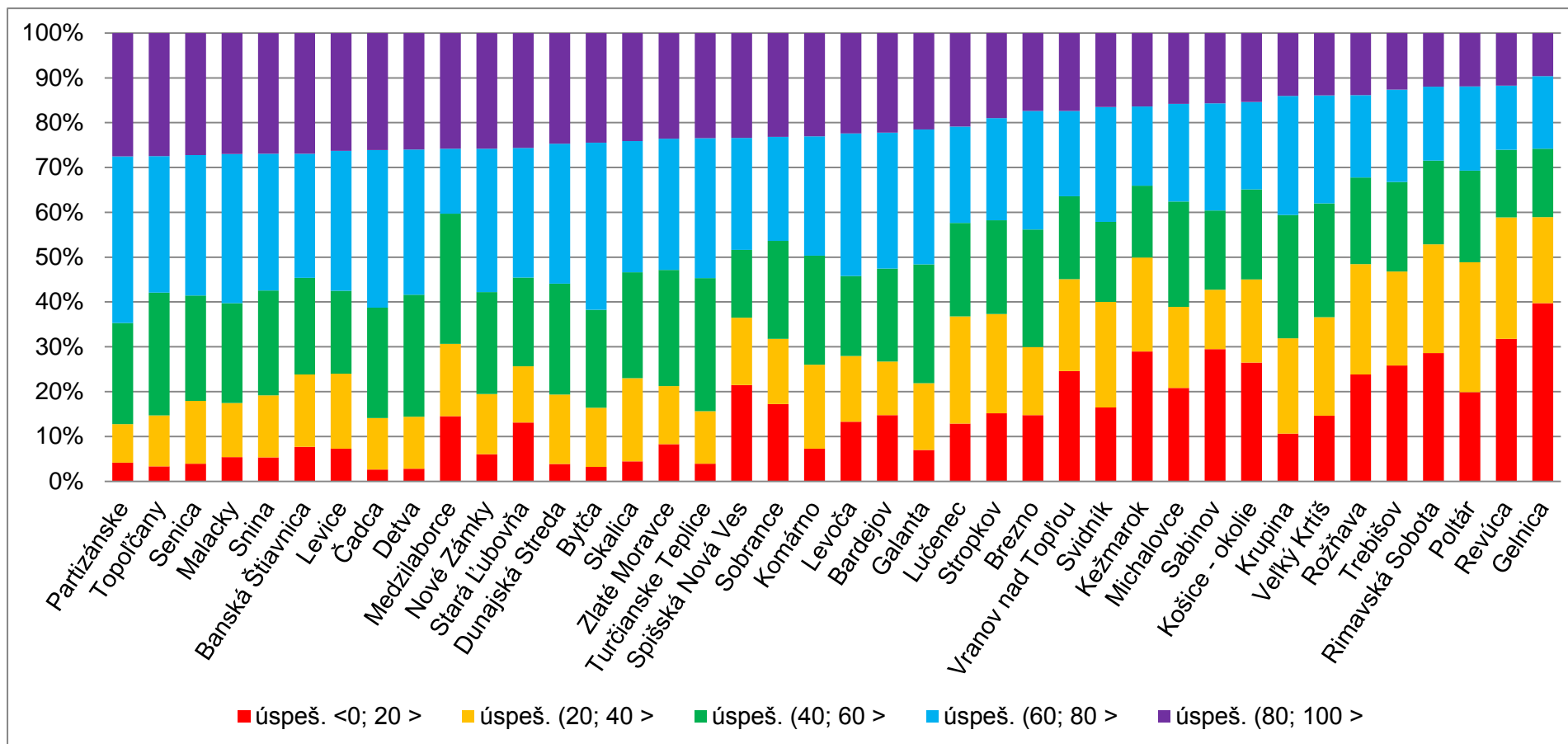
Príloha 3 – I. časť

Rozdelenie žiakov v piatich výkonnostných skupinách podľa úspešnosti v teste z matematiky podľa okresov

Okresy sú zoradené zostupne podľa podielu žiakov vo výkonnostnej kategórii s **najvyššou dosiahnutou úspešnosťou (80 % – 100 %)** a rozdelené na dve časti.



Graf č. 3.1: Rozdelenie žiakov jednotlivých okresov vo výkonnostných skupinách podľa úspešnosti v teste z matematiky I. časť



Graf č. 3.2: Rozdelenie žiakov jednotlivých okresov vo výkonnostných skupinách podľa úspešnosti v teste z matematiky II. časť